

Les questions les plus utilisées dans les tests Moodle

Voici un coup d'œil rapide afin de vous faire une tête sur les possibilités. Chaque question peut inclure une image, une vidéo ou un enregistrement audio.

1. Choix de réponses

L'étudiant doit répondre à une question à partir de choix multiples. Il existe deux types de questions à choix multiples : une seule réponse permise et plusieurs réponses permises. Les choix de réponses peuvent aussi être des images ou des audios.

Qui suis-je? Je suis une structure pulmonaire à travers laquelle se font les échanges gazeux

Veillez choisir une réponse.

- a. La bronchiole
- b. La bronche
- c. L'alvéole
- d. La trachée

2. Vrai ou Faux

L'étudiant doit répondre à une question en choisissant « vrai » ou « faux ».

Une dilution est possible en ajoutant que du soluté.

Veillez choisir une réponse.

- Vrai
- Faux

3. Appariement

Une liste de propositions est affichée à côté d'une liste de réponses. L'étudiant doit appairer chaque proposition à la réponse correspondante.

Pour chacun des tissus suivants, indique de quel type de muscle il s'agit.

Biceps	<input type="text" value="Choisir..."/>
Coeur	<input type="text" value="Choisir..."/>
Estomac	<input type="text" value="Choisir..."/>

4. Mot manquant

Une liste de proposition est affichée à l'endroit que vous le désirez dans le texte. L'élève doit choisir le bon mot manquant.

Complète la phrase:

Le terme qui désigne la formation des spermatozoïdes est la
et elle débute à la

5. Réponse courte

L'étudiant doit répondre à une question en un mot ou en quelques mots. Il peut y avoir plusieurs bonnes réponses possibles, et toutes peuvent avoir un pointage prédéterminé. Les réponses peuvent ou non être sensibles à la casse.

Nommez les structures de l'oreille qui sont associées au contrôle de l'équilibre quand le corps est en mouvement de **rotation**.

Réponse :

6. Numérique

Du point de vue de l'étudiant, une question numérique ressemble en tout point à une question de type réponse courte. La différence entre les deux réside dans le fait que les réponses numériques permettent une marge d'erreur, donc un continuum de réponses possibles.

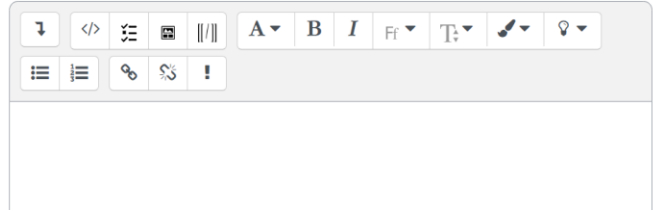
La distance entre la Terre et Jupiter est de 631 500 000 km. Cette distance équivaut à combien d'unités astronomiques ?

Réponse :

Explique dans tes mots ce qu'est la diversité génétique.

7. Composition

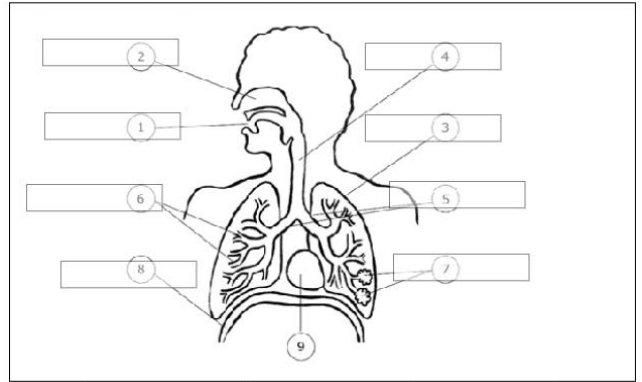
L'élève est invité à écrire une réponse à développement, à y insérer une image ou un audio. Dans tous les cas, la question devra être corrigée et notée par l'enseignant.



8. Glisser-déposer sur une image

L'élève est invité à déposer des mots sur une image (schéma, carte ou autre), dans une zone prédéfinie par l'enseignant. *(Plus difficile à concevoir, mais très pratique dans plusieurs matières)*

Placer le nom des structures anatomiques au bon endroit



- bouche
- fosses nasales
- trachée
- bronches
- poumon
- bronchioles
- alvéoles (vésicules)
- diaphragme