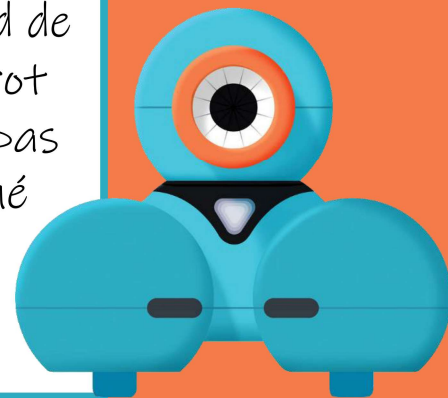


Défi 9 Contrôle

Programmez Dash à l'aide de tous les blocs que vous avez vus jusqu'à maintenant pour illustrer cette situation.

Dash est vraiment casse-pied. Il attend que vous l'applaudissiez, puis il ne cesse de répéter: « Ta da ». Il attend que vous pesiez sur son *Bouton du haut* (blanc) pour arrêter. Par la suite, il rit quatre fois en s'avancant vers vous juste pour vous embêter. Par la suite, tout dépend de vous! S'il se retrouve face à un obstacle, il fait un gros rot pour vous contrarier davantage. Par contre, si ce n'est pas le cas, il s'endort en fermant toutes ses lumières, fatigué par toutes ses stupidités. Dash n'est vraiment pas un élève modèle aujourd'hui!



Marie-Hélène Demers, CS-ADN

```
graph TD
    Start[Quand Démarrer] --> Wait[Attendre Dash Entendre un claquement]
    Wait --> Repeat1[Répéter jusqu'à ce que Dash Bouton du haut]
    Repeat1 --> Say1[Dire Dash Ta da!]
    Say1 --> Repeat2[Répéter 4 fois]
    Repeat2 --> Say2[Expression Dash Rire]
    Say2 --> Move[Vers l'avant 10 normale]
    Move --> If[Si Dash Obstacle à l'avant]
    If --> Say3[Expression Dash Rot]
    If --> Else[Sinon]
    Else --> Lights[Toutes les lumières]
    Lights --> End[Fin]
```

The screenshot shows the Blockly programming environment for Dash. The script is as follows:

- Quand Démarrer** (When started)
- Attendre Dash Entendre un claquement** (Wait for Dash to hear a clapping sound)
- Répéter jusqu'à ce que Dash Bouton du haut** (Repeat until Dash presses the top button)
- Dire Dash Ta da!** (Say "Ta da!" to Dash)
- Répéter 4 fois** (Repeat 4 times)
- Expression Dash Rire** (Make Dash laugh)
- Vers l'avant 10 normale** (Move Dash forward 10 units at normal speed)
- Si Dash Obstacle à l'avant** (If Dash encounters an obstacle in front)
- Expression Dash Rot** (Make Dash burp)
- Sinon** (Otherwise)
- Toutes les lumières** (Turn off all lights)