

# Table nationale de concertation et de collaboration du RÉCIT FP

2025 - 2026

*RÉCIT FP et RÉCIT VT*



[urlr.me/N2wk9r](https://urlr.me/N2wk9r)

# RÉCIT FP/VT

2025-2026

## ORDRE DU JOUR

- 1 - ACCUEIL ET BIENVENUE
- 2 - MISES À JOUR
- 3 - BILAN ANNUEL
- 4 - RÉPERTOIRE ET BILAN DES COMMUNAUTÉS
- 5 - SONDAGE
- 6 - PRATIQUES INSPIRANTES
- 7 - DOSSIERS ANNUELS
- 8 - ÉVÉNEMENTS 2025-2026
- 9 - DISCUSSION

# RÉCIT FP/VT

2025-2026

## ACCEUIL ET BIENVENUE



Eric Thibault

Jean-François  
Meunier

James Burn

Patrick Morrier

# BIENVENUE À CETTE RENCONTRE

ANIMATION PARTAGÉE

RESPONSABLE DU  
TEMPS PARTAGÉ

RESPONSABLE DU  
CLAVARDAGE PARTAGÉ

**Bienvenue à cette rencontre de la Table nationale.  
Nous entamons une année de transition importante pour le RÉCIT FP.**

TROUVEZ LES

# Dinosaures






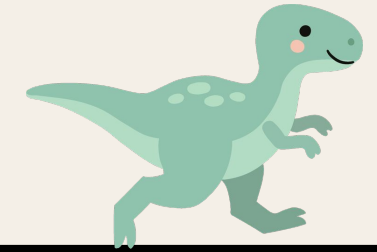
# RÉCIT FP/VT

2025-2026

# MISES À JOUR



# MISES À JOUR



1. Statut de l'accompagnement.
2. Ajustement des rôles et responsabilités des conseillers nationaux.
3. Conseillers pédagognumériques locaux en formation professionnelle. [Liste à compléter.](#)

## Mesure 15083 — Réseau pour le développement des compétences par l'intégration des technologies (RÉCIT)<sup>1</sup>

### NORMES D'ALLOCATION

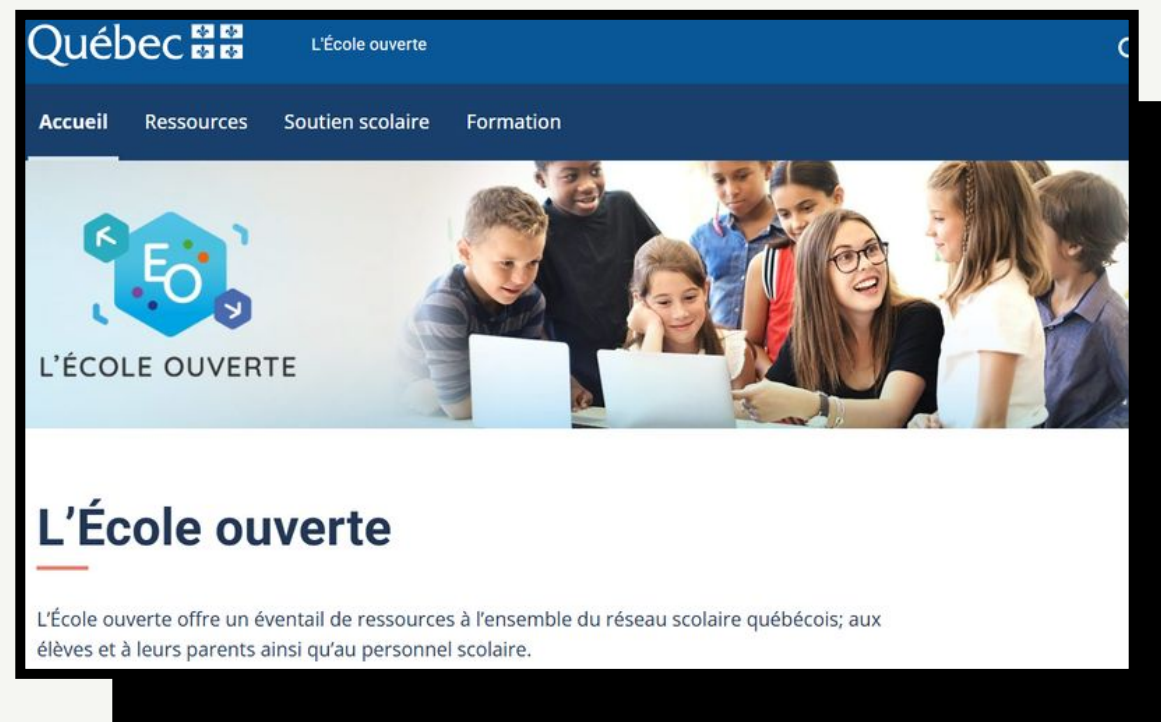
1. L'allocation de l'organisme scolaire est accordée *a priori*.
2. L'enveloppe budgétaire disponible est de 17,91 M\$<sup>1</sup> pour l'année scolaire 2025-2026 et est indexée annuellement selon le taux d'ajustement applicable.
3. Le montant de base par organisme scolaire pour la formation générale des jeunes est de 105 000 \$, de 52 500 \$ à la formation générale des adultes et de 31 500 \$ à la formation professionnelle pour l'année scolaire 2025-2026 et est indexé annuellement selon le taux d'ajustement applicable.
4. L'effectif scolaire considéré correspond à celui de la formation générale des jeunes déclaré au 30 septembre de l'année scolaire précédente (année concernée – 1), au nombre d'individus déclarés et financés à la formation générale des adultes pour l'année scolaire qui précède l'année scolaire précédente (année concernée – 2) et au nombre d'ETP sanctionnés en formation professionnelle au cours de l'année scolaire qui précède l'année scolaire précédente (année concernée – 2).

# CHANGEMENT DE LOCALISATION

Où trouver vos ressources :

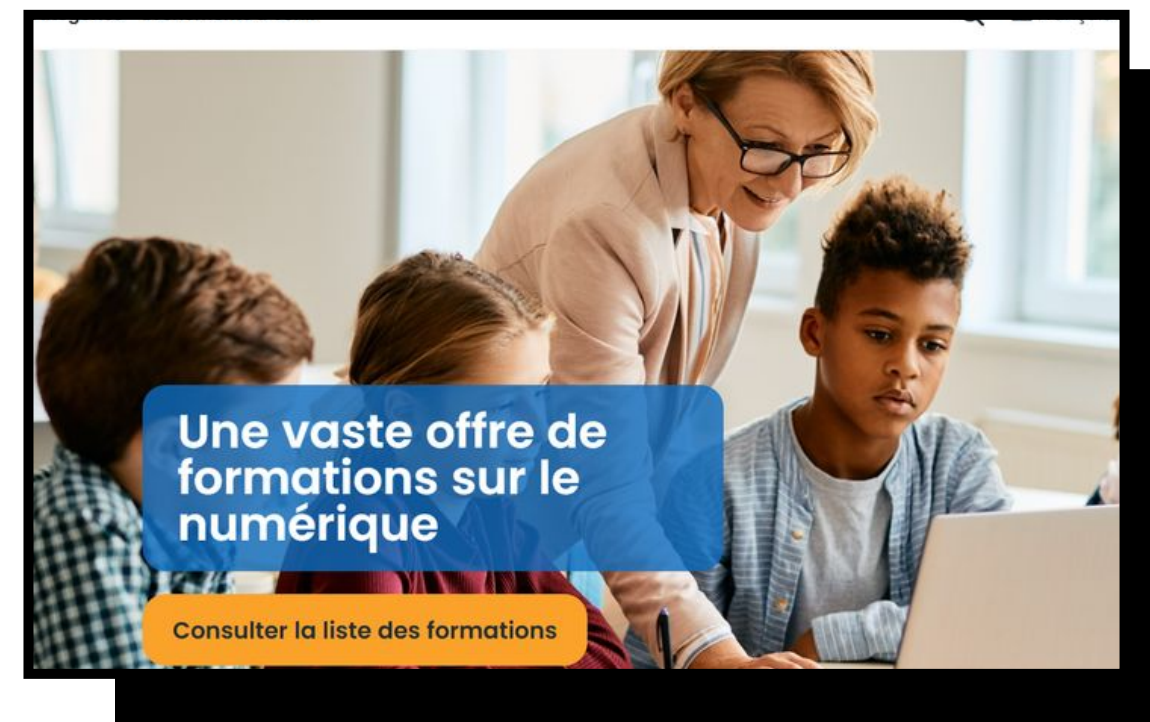


**Mutualisation des sites des services nationaux**



**École Ouverte**

**NOUVELLES  
PLATEFORMES**



**Campus RÉCIT**



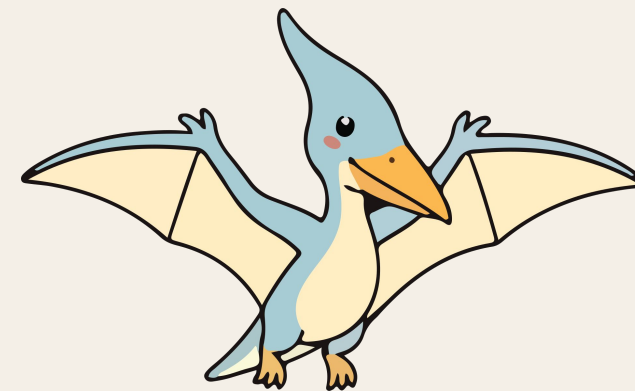
# MISE À JOUR MOODLE NATIONAL FGA-FP

Le statut de cette plateforme sera discuté plus tard dans la rencontre



# RÉCIT FP/VT

2025-2026

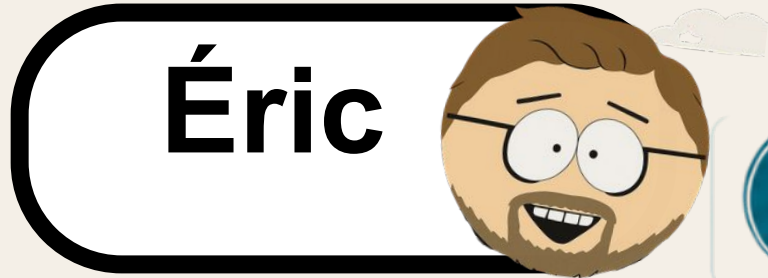


# BILAN ANNUEL



# RÉCIT FP/VT - Contributions de l'équipe

**ANNÉE 2025-2026**



**26**  
FORMATIONS OFFERTES



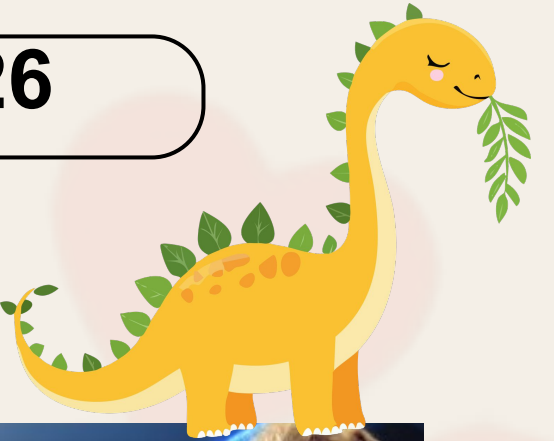
**13**  
CoP ET CHANTIERS



**30**  
CAPSULES VIDÉO (7 WEBINAIRES)



**RAYONNEMENT**  
AQUOPS, ÉCOLE BRANCHÉE (2) ET RÉSEAUX SOCIAUX

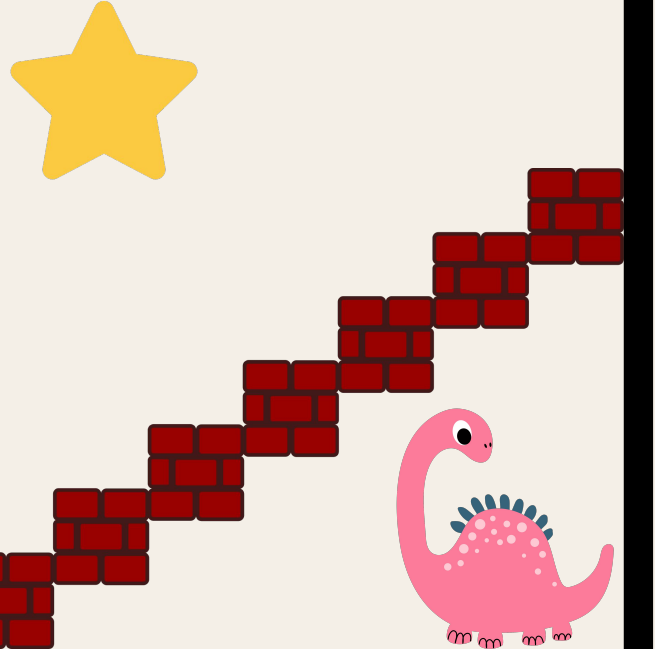
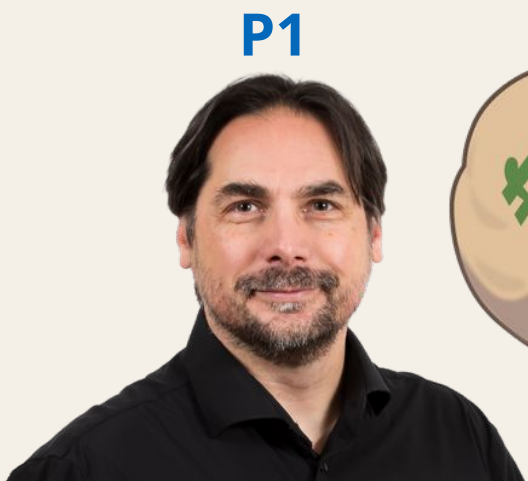


# BILAN ANNUEL

RÉCIT FP/VT - Contributions de l'équipe



ANNÉE 2025-2026

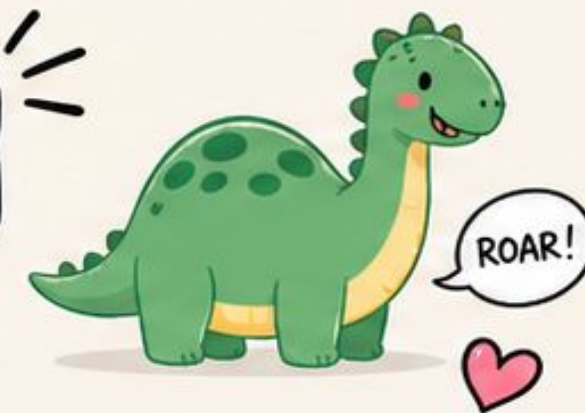




# BILAN ANNUEL

RÉCIT FP/VT – Contributions de l'équipe

ANNÉE 2025-2026



## Jean-François



**G** *Guilde*  
pédagogique  
Mobiliser | Réseauter | Intégrer



ON APPREND,  
ON PARTAGE,  
ON TRANSFORME!

À VOS CARTES,  
PRÊTS, CRÉEZ!

**récit** campus  
récit

**récit** Service national  
FORMATION PROFESSIONNELLE

ENSEMBLE,  
ON VA PLUS LOIN!

UNE ÉQUIPE  
QUI DÉCHIRE!

ON CONTINUE SUR  
NOTRE LANCÉE!



ATELIER SUR LE LIEN  
SOCIO-AFFECTIF EN  
FORMATION  
PROFESSIONNELLE

✓ Animation avec James Burns  
à la JPNFP et à la JNÉ sur le  
lien socio-affectif ([lien](#))



9<sup>th</sup> JPNFP  
Journées pédagogiques nationales  
en formation professionnelle

14  
NOV.  
2025

✓ Animation avec Patrick  
Morrier à la JPNFP et à la  
JNÉ sur l'utilisation des  
cartes conceptuelles



✓ Création d'une  
autoformation sur Campus  
RÉCIT sur l'utilisation de  
Wordpress en formation  
professionnelle ([lien](#))





**Patrick**

## Intelligence Artificielle et Organisation



## Gestion de l'Apprentissage et des Données



### NotebookLM

Optimisez la gestion et l'analyse de vos sources d'information.



### IA Personnalisée

Apprenez à adapter l'intelligence artificielle à vos besoins spécifiques.



### Moodle

Maîtrisez la plateforme de gestion de l'apprentissage pour vos cours.



### Chiffriers Excel

Perfectionnez vos capacités d'analyse de données et de calculs.

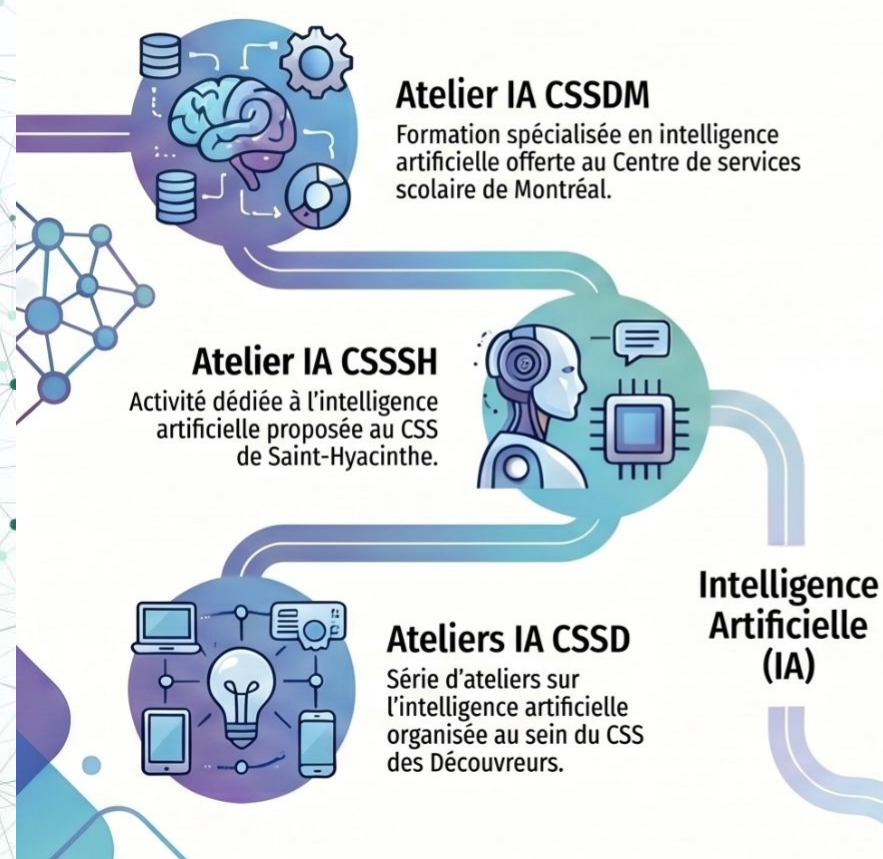
# BILAN 2025-26

## Formations





Cet infographique répertorie les activités de formation offertes dans divers Centres de services scolaires (CSS), en distinguant les ateliers axés sur l'intelligence artificielle de ceux dédiés aux outils Microsoft.



### Formations Microsoft



### Ateliers Microsoft CSSPO

Sessions de formation sur l'écosystème Microsoft au CSS des Portages-de-l'Outaouais.

### L'ÉVÉNEMENT 2026

Réfléchir, agir et réussir ensemble



La Fédération des centres de services scolaires du Québec



TRÉAQ



FORMATION QUÉBEC EN RÉSEAU



AQCS

ASSOCIATION QUÉBÉCOISE DES CADRES SCOLAIRES

# BILAN 2025-26

## Événements/activités

Colloque  
**AQAÉT**  
La collaboration au cœur de l'ATE!

23 et 24 avril 2026

CENTRE DE CONGRÈS -  
HÔTEL UNIVERSEL, DRUMMONDVILLE



# La CoP IA GSFP : L'IA au service de la formation professionnelle

## Innovation et Expérimentation Pratique



### Optimisation des horaires par l'IA

Développement de solutions intelligentes pour simplifier la gestion complexe des horaires en formation professionnelle.

### Exploration des assistants IA

Utilisation concrète d'outils comme NotebookLM pour soutenir l'apprentissage et la gestion de l'information.



### Apprentissage par la pratique

Priorité accordée aux échanges directs sur les défis réels et aux tests technologiques.

## Collaboration et Développement du Réseau



### Partage des réalités des CFP

Mise en commun des expériences vécues sur le terrain pour favoriser l'entraide.

### Besoin de réseautage accru

Volonté manifeste de renforcer les liens et de multiplier les occasions d'échange entre pairs.



# BILAN 2025-26

## CoP IA Gestionnaires FP

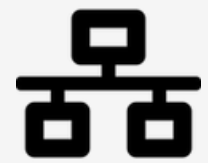
# RÉCIT FP/VT

2025-2026

# ÉTAT DES COMMUNAUTÉS EN FP

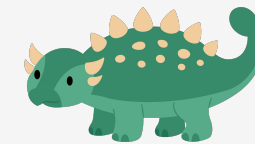
# Pourquoi une CoP ?

*Un espace qui vous appartient, pas un comité, pas une réunion de plus.*



## **Briser l'isolement professionnel**

Créer des liens entre collègues qui partagent les mêmes défis pédagogiques.



## **Partager des pratiques gagnantes**

Ce qui fonctionne dans une classe peut transformer une autre.



## **S'adapter à un secteur en évolution**

L'IA, les nouveaux outils, les attentes de l'industrie, naviguer ensemble.



## **Co-construire des ressources utiles**

Gabarits, grilles d'évaluation, séquences, produire ensemble ce dont vous avez besoin.



# Format 1 – CoP orientée défi commun (groupe fermé)

*Un problème partagé, un objectif, des livrables clairs*

## Comment ça marche ?

Le groupe choisit ensemble un défi concret du terrain. Chaque rencontre fait avancer la solution.

## Exemple concret

« Comment évaluer les compétences techniques de façon cohérente d'un centre à l'autre ? »

## Points forts

Structure forte · Sentiment d'accomplissement · Livrables tangibles à la fin

## Points à considérer

Exige un engagement du groupe sur la durée · L'animateur accompagne sans imposer la direction



# Format 2 – Clinique pédagogique (groupe ouvert)

*Échanges structurés, une fois par mois, ancrés dans la réalité de classe*

## Comment ça marche ?

**Un enseignant présente une situation réelle** (réussite ou problème). Le groupe réagit selon une méthode structurée (fishbowl, codéveloppement).

## Exemple concret

« J'ai du mal à faire comprendre la gestion des profils colorimétriques à mes élèves – voici ce que j'ai essayé. »

## Points forts

Peu menaçant · Ancré dans le quotidien · Ne requiert aucune préparation lourde pour les participants

## Points à considérer

Demande un présentateur volontaire chaque mois · L'animateur doit cadrer la discussion pour éviter la digression



# Format 3 – Veille partagée (groupe ouvert)

*Échanges structurés, une fois par mois, sujets variés et participative*

## Comment ça marche ?

Un **ordre du jour** structuré est créé chaque mois **selon les besoins exprimés**. Tous peuvent présenter, discuter.

Le groupe en discute les implications pédagogiques.

## Exemple concret

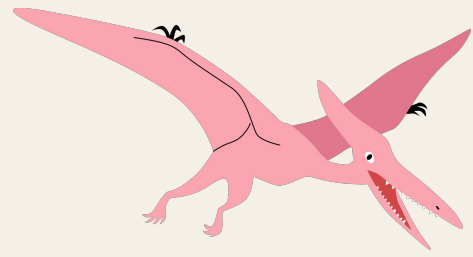
Un membre apporte une nouveauté (outil, IA, tendance industrie).

## Points forts

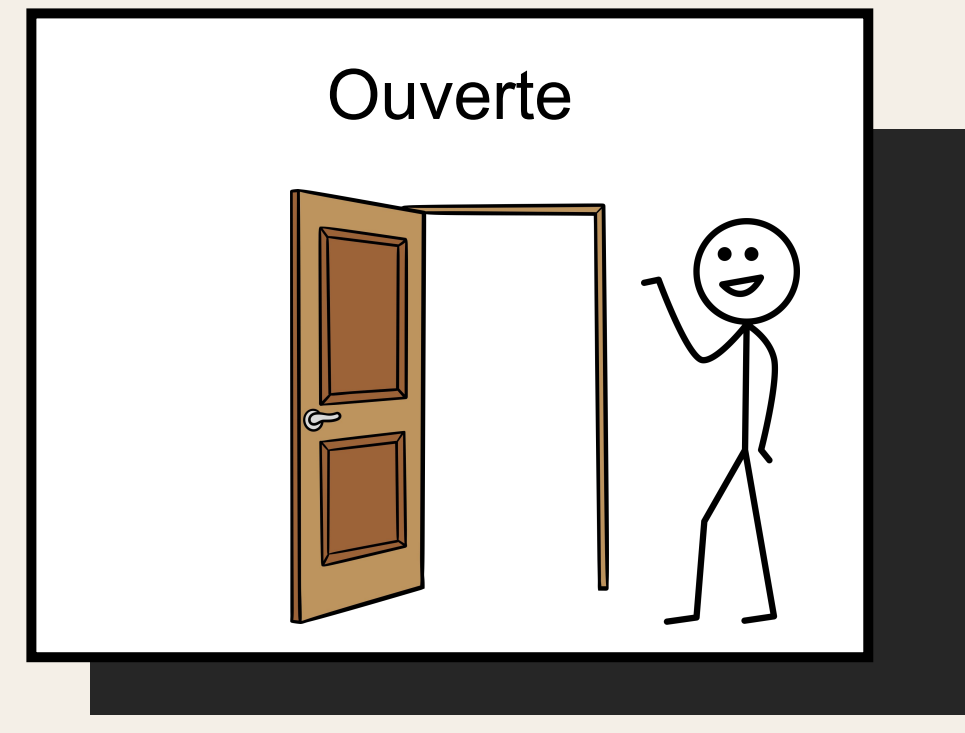
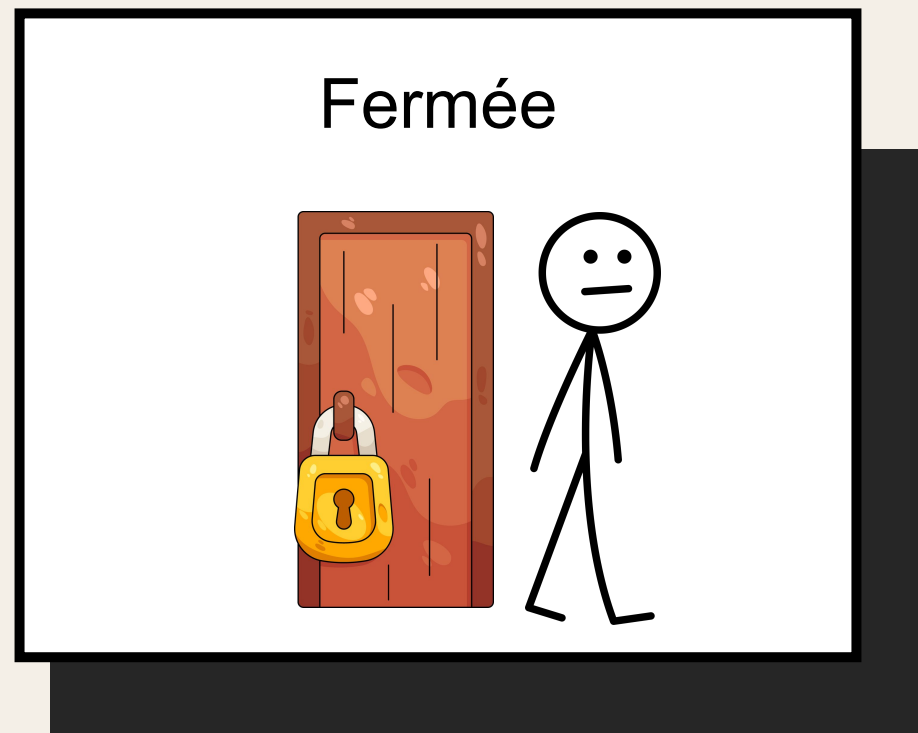
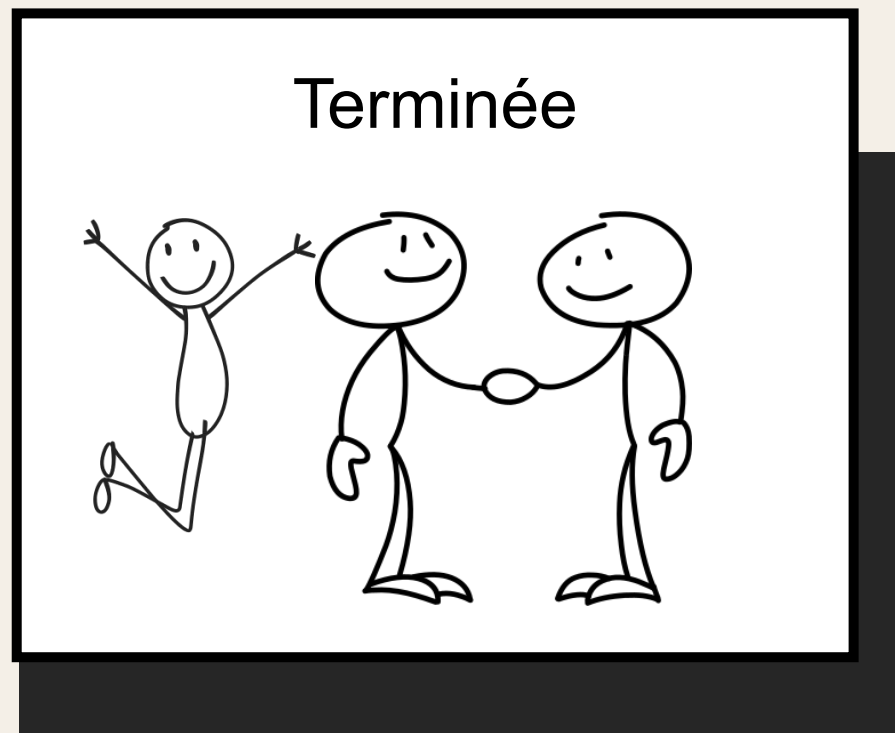
Permet d'être agile et d'avoir des partages très riches.

## Points à considérer

Demande aux participants d'être actif et la participation de tous est un prérequis.



# RÉPERTOIRE ET BILAN DES COMMUNAUTÉS



*Légende des statuts des communautés de pratique.*

*Cette classification permet de suivre l'évolution de chaque communauté.*

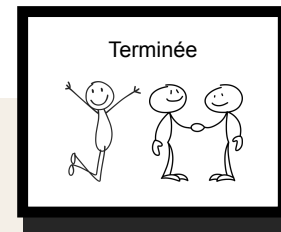
# COMMUNAUTÉS QUI SE TERMINENT

Bilan des communautés de pratique qui  
arrivent à leur terme ou qui ont été  
fermées cette année.



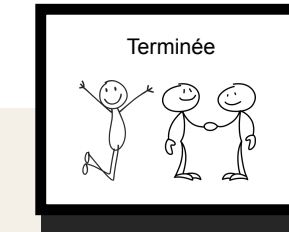
Électromécanique

---



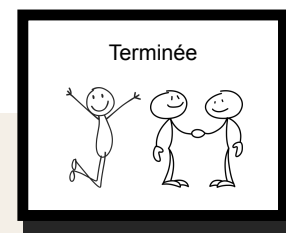
Mécanique industrielle

---



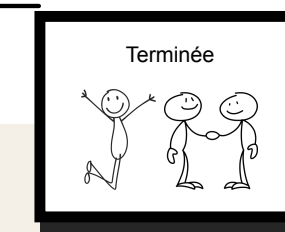
Soudage-montage

---



Esthétique

---



Question à discuter: Y a-t-il lieu de créer une nouvelle CoP suite à ces fermetures ?

Automne 2026

# COMMUNAUTÉS QUI DÉMARRENT

Nouvelles initiatives



## IA - INFOGRAPHIE

Communauté pour accompagner les enseignants à intégrer l'IA en infographie.

Première rencontre: 30 avril

Deuxième rencontre: 26 mai

## IA - SECRÉTARIAT

Communauté pour accompagner les enseignantes à intégrer l'IA en secrétariat.

Première rencontre: 20 mai

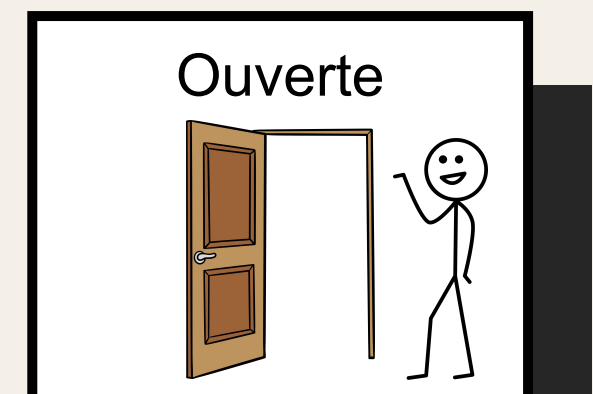
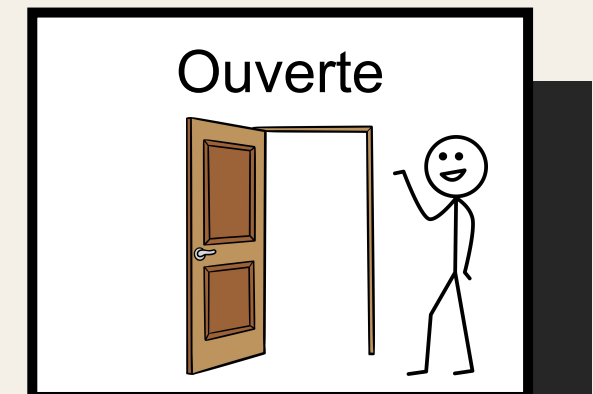
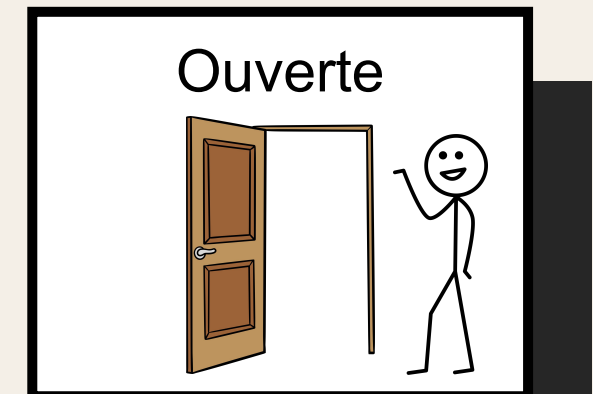
Deuxième rencontre: 8 juin, 11 h 30 à 12 h 30

## GESTIONNAIRES FP

Communauté d'accompagnement, de partages, de réseautage et de solutions pour la diversité des défis et dossiers des directions en FP

Inscription actuellement

Première rencontre : Automne 2026



# COMMUNAUTÉS QUI SE POURSUIVENT

Cinq communautés actives

RÉCIT FP 2025-26



CoP IA GSFP



Communauté  
RPGMaker



Communauté  
3D FP

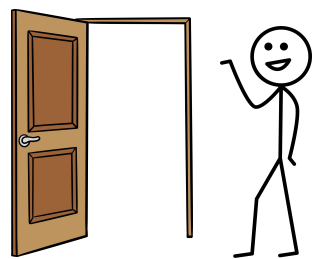


Santé-SASI

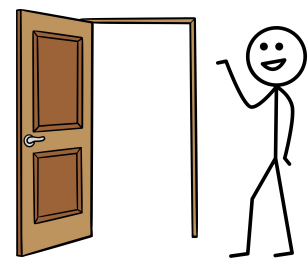


IA: CoP FP

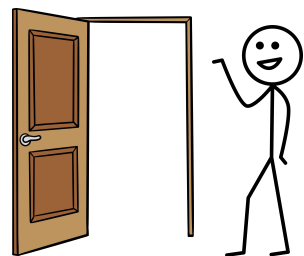
Ouverte limitée



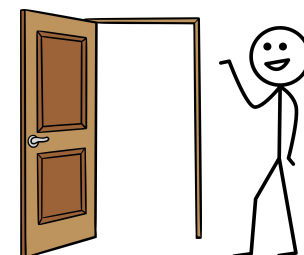
Ouverte



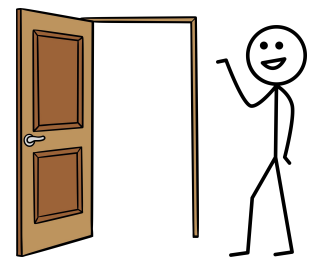
Ouverte



Ouverte

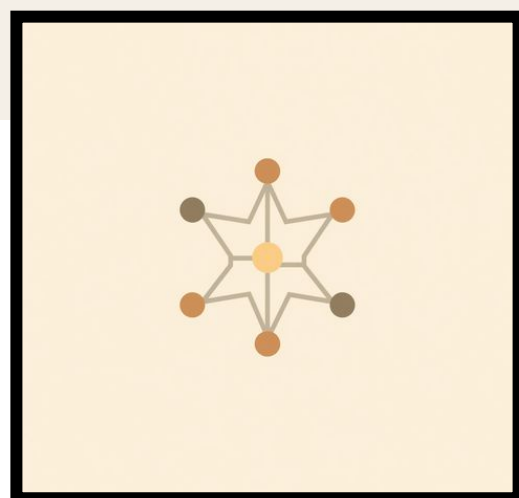
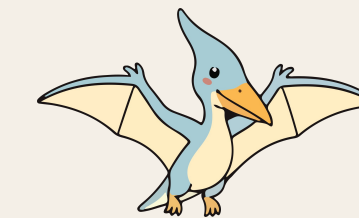


Ouverte



# COMMUNAUTÉS QUI SE POURSUIVENT

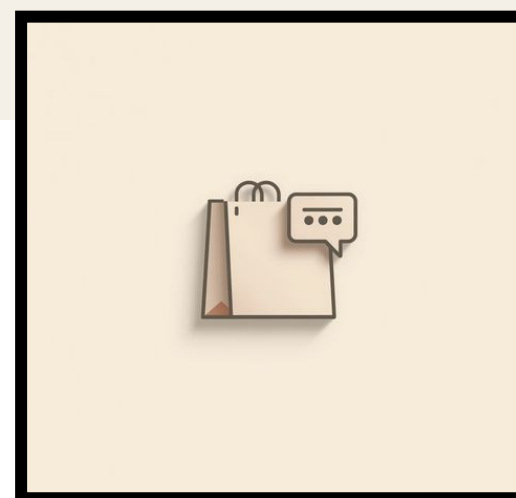
Partie 2 – État des lieux des communautés actives



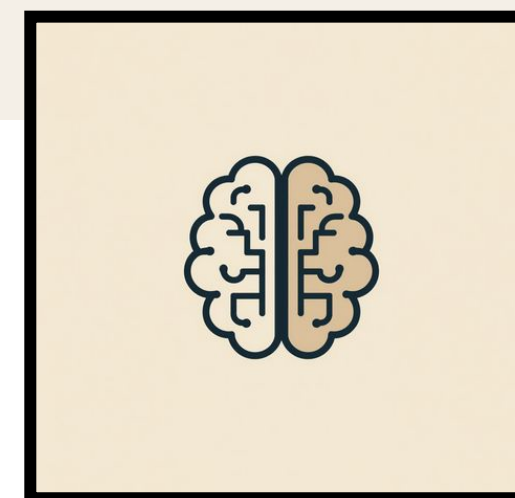
**REMOD**



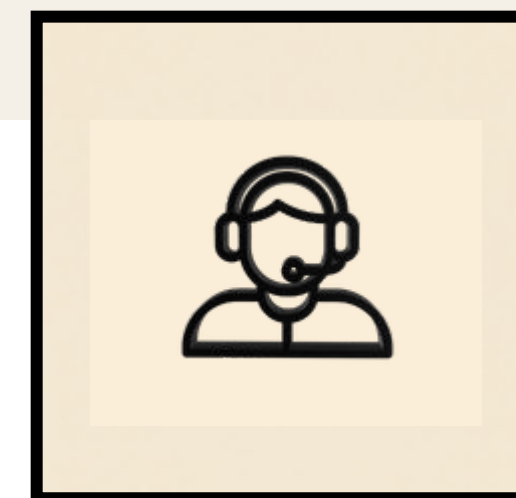
**CoP CP FP**



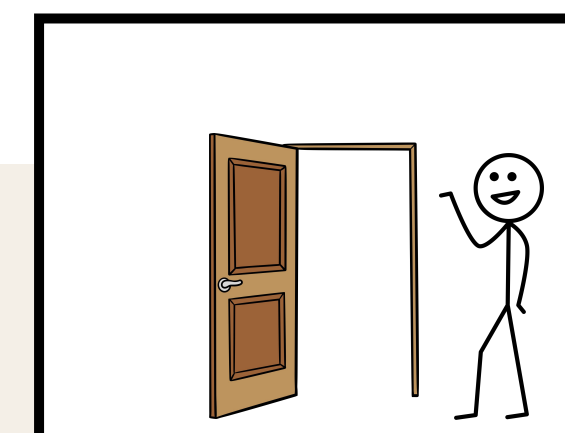
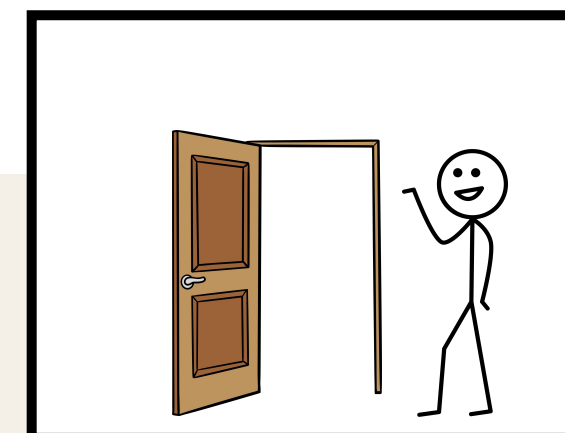
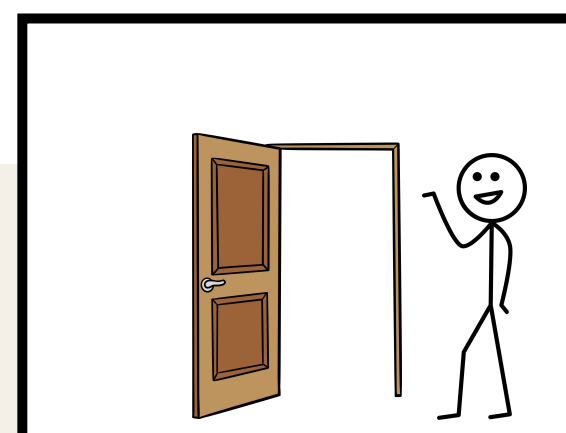
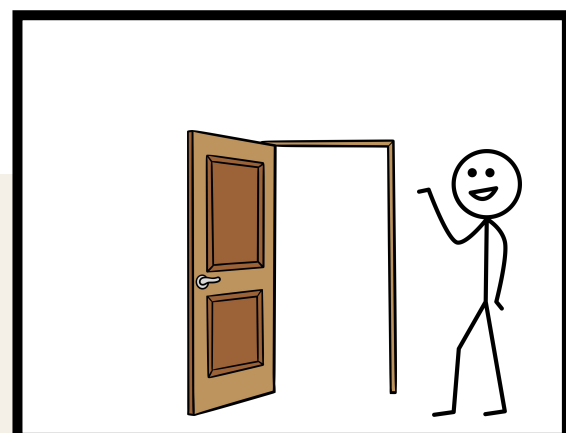
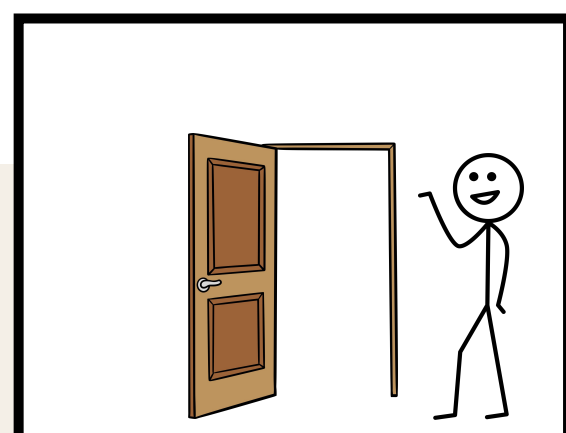
**RV vente-conseil**



**Guilde  
pédagonumérique**



**Soutien informatique**



# RÉCIT FP/VT

2025-2026

PRÉSENTATION  
DE PERSONNES INSPIRANTES

# RÉCIT FP/VT

2025-2026

AUDREY LAFLEUR



# RÉCIT FP/VT

2025-2026

FRANÇOIS GAGNON



# Les Google Gems à la FP


*Une version personnalisée de Gemini, configurée avec un rôle, des consignes et des documents pour une tâche précise.*

*Référence : avec l'aide de Claude + Gemini*




**François Gagnon & Marie-Ève Simard**

Récits locaux · CP numérique · CSSDN · Services éducatifs FP·FGA·SAE

 Démo · 5 minutes

## Plan

1.  C'est quoi ?
2. Comment le paramétrer
3. Présentation

# Paramétrer un Gem



## Recette du Gem

1. Créer le Gem
2. Définir son rôle et ses consignes
3. Ajouter des fichiers de référence
4. Tester et partager

## Plan

1. C'est quoi ?
2. 👉 Comment le paramétrer
3. Présentation

# En action : Présentation d'un Gem au service de la FP

*Plan*

1. *C'est quoi ?*
2. *Comment le paramétrer*
3. 🖱️ *Présentation*

## Exemples concrets d'utilisation

Enseignant

- Adapter un exercice générique au contexte du métier
- Générer 3 versions différenciées d'une même tâche
- Préparer une rétroaction à partir d'une grille

Élève

- Réexpliquer une notion avant l'examen pratique
- Simuler une entrevue d'embauche
- Réécrire un courriel professionnel à un employeur de stage

## Trois forces pour la FP



### Réutilisable

Conçu une fois, partagé à toute l'équipe



### Cadré

Reste dans son rôle, ne dérive pas



### Itératif

S'améliore avec l'usage

**Place à la discussion : et vous, où en êtes-vous avec les Gems dans vos centres?**

**RÉCIT FP/VT**



**2025-2026**

**JOSÉE THIBOUTOT**

**Participation à la CoP IA**

# Format de nos rencontres bi-mensuelles



Tour de table des Participants

Retour d'Expérience

Présentation Théorique

Objectif Personnel



# Josée

## 1. Contexte et objectifs pédagogiques

- Améliorer la mise en page d'un document important destiné aux élèves du centre

## 2. Choix et implantation de la technologie

- Napkin.ai

## 3. Impacts observés

- Augmentation de son Sentiment d'Efficacité Personnelle (SEP)

### LE PROGRAMME D'ÉTUDES

Le Centre Samuel-De Champlain offre différents programmes menant à l'obtention d'un diplôme d'études professionnelles (DEP), notamment dans le secteur Administration, commerce et informatique. Le programme en secrétariat fait partie de ce secteur.

Ce programme de 1 485 heures est dispensé en 25 compétences. Pour obtenir un diplôme d'études professionnelles en secrétariat, vous devrez atteindre les objectifs généraux, les compétences et les habiletés fixés par le ministère de l'Éducation, et ce, dans le délai prévu. En d'autres mots, toutes les compétences du programme de formation professionnelle en secrétariat doivent être réussies. Chaque compétence a une durée prescrite et une place déterminée dans un séquentiel de formation.

#### 1. L'ENSEIGNEMENT INDIVIDUALISÉ

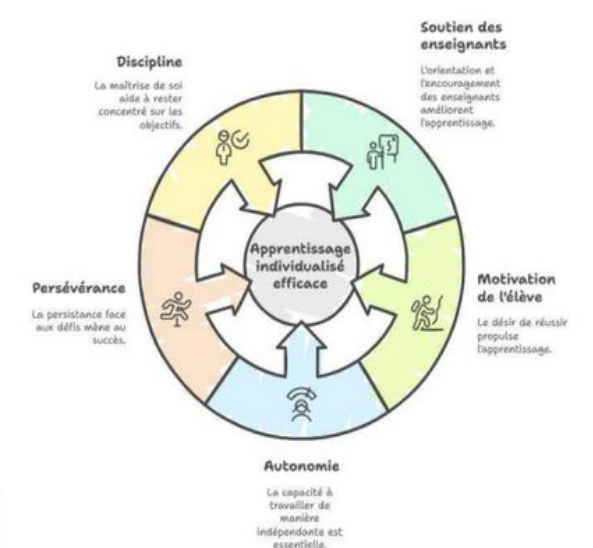
L'enseignement individualisé permet à l'élève, selon certaines balises, de progresser à un rythme qui lui convient. En enseignement individualisé, l'élève n'est pourtant pas laissé<sup>1</sup> à lui-même. Au contraire, il est soutenu, encouragé et guidé par des enseignants attentifs à son cheminement.

L'enseignement individualisé permet à l'élève de progresser de façon individuelle et continue. Cette méthode d'apprentissage requiert de la motivation, de l'autonomie, de la persévérance et, surtout, de la discipline. Des qualités qu'il est bon de posséder au départ, mais qu'il est aussi possible de développer en cours de route. Il permet aussi l'accompagnement des personnes qui ont des difficultés en leur procurant un encadrement et un suivi adéquat.

Les enseignants ont un rôle de guide, de soutien et de référence auprès de l'élève en cheminement individuel d'apprentissage. Si vous éprouvez des difficultés, n'hésitez pas à solliciter leur aide. Les enseignants sont là pour vous aider à comprendre et pour vous encourager.

Dans cette approche individualisée, vous complétez les compétences de votre programme d'études en adoptant le rythme d'apprentissage qui vous convient. Si vous progressez plus rapidement pour certains cours, vous pourrez réaliser votre évaluation avant la fin des heures de la compétence, si vos enseignants jugent que vous avez atteint le niveau de compétence attendu. Cependant, vous ne pouvez dépasser les heures allouées pour chacune des compétences. **Vous ne pouvez donc pas effectuer les activités d'une compétence en dehors des heures de cours et demander la correction de celles-ci si vous n'avez pas réussi à réaliser ces activités à l'intérieur des heures allouées pour la réalisation de la compétence.**

Facteurs contribuant à l'apprentissage individualisé



# RÉCIT FP/VT

2025-2026

PHILIPPE FAUTEUX



# RÉCIT FP/VT

2025-2026

Stéphane Lapointe



# RÉCIT FP/VT

2025-2026

VALÉRIE ET EVE

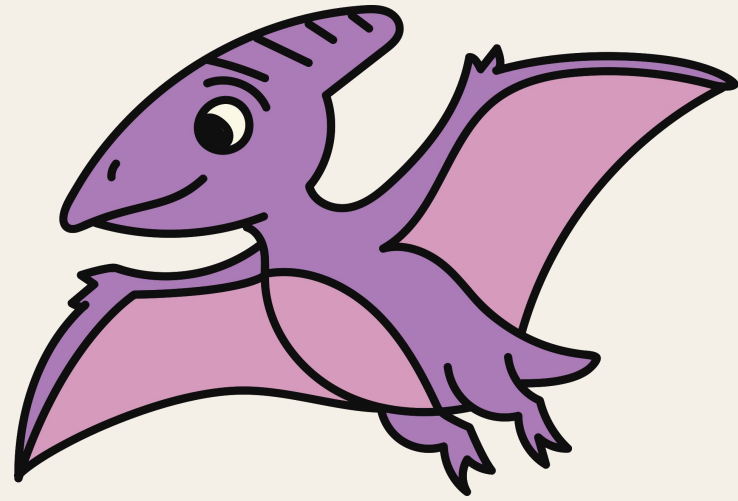
# RÉCIT FP/VT

2025-2026

PATRICK GAGNON



**efp**  
DES MOULINS



# RÉCIT FP/VT

2025-2026

STÉPHANE LANDRY

# QUELS SONT LES DÉFIS DE LA FORMATION INDIVIDUALISÉE ?

## VISION DIFFÉRENTE DES ENSEIGNANTS!

### ÉTABLIR VISION COMMUNE SUR:

- LES CHOSES À ENSEIGNER
- LES MÉTHODES À EMPLOYER

## CHANGEMENT DE PROF EN MILIEU D'ACTIVITÉ OU EN MILIEU DE COMPÉTENCE;

### ÉTABLIR UN PROCESSUS DE SUIVI:

- DANS LE CADRE D'UNE ACTIVITÉ
- DANS LE CADRE D'UNE COMPÉTENCE

## LE MANQUE DE TEMPS

### AUGMENTER L'AUTONOMIE DE NOS ÉLÈVES

- CRÉATION DE DÉMONSTRATION SUR VIDÉOS

# NOS PISTES DE SOLUTIONS

## PROCESSUS DE SUIVI

### QUELS SONT LES DÉFIS DE LA FORMATION INDIVIDUALISÉE ?

VISION DIFFÉRENTE DES ENSEIGNANTS

CHANGEMENT DE PROF EN MILIEU  
D'ACTIVITÉ OU EN MILIEU DE  
COMPÉTENCE

EXEMPLE:

## VISION COMMUNE DU PROGRAMME

### INTENTIONS D'APPRENTISSAGES COMMUNES

ÉTABLISSEMENT DE LA  
MACROPLANIFICATION

QUELLE INTENTION D'APPRENTISSAGE  
RETENONS-NOUS!

OU LES ENSEIGNONS-NOUS!

### DÉMARCHE D'APPRENTISSAGES

COMMENT PROCÉDERONS-NOUS?

STRUCTURATION DE LA DOCUMENTATION  
ET DES ACTIVITÉS PAR COMPÉTENCE

STRUCTURATION DES ACTIVITÉS POUR  
PERMETTRE UN SUIVI

ETC.

# VISION COMMUNE DU PROGRAMME

## Création de notre macroplanification:

### Notre démarche:

#### Rencontre avec mon collègue, programme d'étude en main, pour:

- **Établir les intentions d'apprentissage par compétences,**
- **Définir les critères d'évaluation de chaque,**
- **Créer activités qui couvent l'ensemble des IA**





# DÉMARCHE D'APPRENTISSAGES

# POSE A LA LIGNE



Reference  
document

Laying blocks  
and bricks to the  
line  
278 738



Duration : 132 hours

Masonry Bricklaying

Evaluation criteria Wall result	Laying bricks to the line											
	Student Name											
Exercises	3	4	5	6	7	8	9	10	11	12	13	
Be able to do the dry bonding (1/4 to 1/2) or (1/2 to 1/3mm) and proper crossing												
Be able to follow the bonding mark and length: (2mm)												
Precise marking of the gauging mark: (2mm)												
Be able to follow the gauging mark: (brick) (2mm)												
Be able to follow the gauging (block): (2mm per row)												
Respect of the alignment story pole 5mm												
Respect of the alignment level 5mm												
Respect of the purnishes story pole 5 mm												
Respect of the purnishes level (5mm)												
Respect of the purnishes on the side: (5 mm)												
Respect of the flatness story pole (5mm)												
Respect of the flatness level (5mm)												
Be able to sign the edges visually identified												
Respect of the evenness (at row) (brick) (5 mm)												
Respect for the evenness of the joint row (block) (5 mm)												
Respect of the straightness of the joint row (5mm)												
Be able to sign the bonds (10mm)												
Be able to strike the joint properly smoothness visual aspect												
Be able to strike the joint properly less than 3 holes												
Be able to strike the joint properly profile visual aspect												
Teacher signature												

Legend: Good work Not good Bad work



Competency n° 5: Laying Blocks and Bricks on  
the Line

(278-738)

Duration: 136h

Activity booklet:

Student's Name: \_\_\_\_\_

Starting Date: \_\_\_\_\_ End Date: \_\_\_\_\_

# Évaluation en cours d'exécution et suivi des intentions d'apprentissages

## Essential activity n° 4

Material: 110 CRS



Duration: 11h30

Objective and description of the activity

### Objectives of this activity:

- Determine the width of the joints:** Accurately measure and mark joint thickness to ensure consistency and compliance with the project specifications.
- Cut the materials with precision:** Use appropriate tools and techniques to produce clean, accurate cuts that fit seamlessly into the masonry layout.
- Lay the bricks to the line:** Place bricks with correct joint thickness, bond pattern, and alignment, following the mason's line as a guide.
- Strike the joint for bricks and blocks according to project requirements:** Finish joints using the right tools and profiles to meet durability, weather resistance, and aesthetic standards.
- Read the imperial system:** Convert inches into feet and read the precise length of the precision of a fraction of an inch.

<b>2 Step to Apply Walls</b>				
<b>2.2 Bonding</b>				
2.2.212 Be able to do dry bonding for a wall with precise standard measure (bricks)	=	☐☐☐		
Mark the dry bond: Overall 5mm precision and have it checked by the teacher				
<b>2.4 Gauging</b>				
2.4.100 Understanding the approach for gauging on the story pole, Gauge on a joint 1/16 bigger than standard joints Page 74 to 75 See activity 1, question 2.4, with the gauging scale beside				
2.4.312 Gauge with Level transfer Pages 79 to 83	=	☐☐☐		
Gauge on the Story Pole: Overall 2mm precision and have it checked by the teacher				
<b>3 Building Wall Technique</b>				
<b>3.1 Laying to the line</b>				
3.1.101 Be able to use the torpedo to plumb the first row and 3.1.102 Be able to spread mortar for the first row. Pages 104 to 106	=	☐☐☐		
Lay the first row: Brick plumb, no mortar in the back and have it checked by the teacher				
3.1.111 Be able to follow the course line and 3.1.112 Be able to align the edge. Pages 108 to 112 Teacher demo	=			
Lay out your first three rows and have it checked by the teacher				
Retrieving of the line and alignment of the edges. Constant distances, precise height, edge align				
Ask your teacher to show you how to plumb the side				
Lay out your first six rows with plumbness on the side: 5mm and have it checked by the teacher	=	☐☐☐		
Building the rest of the wall paying attention to follow the line and plumb the side	=			
<b>4 Wall Systems</b>				
<b>4.2 Striking the joints</b>				
4.2.112 Be able to strike joints properly Pages 38 to 44				
Strike the joints in front of your teacher	=	☐☐☐		
Evaluate your work with your teacher				

Legend:

	Practical work		See teacher
	Reading		Written work

18

### Take note:

- Joint 1/16 bigger
- Respect precise length
- Level transfer

Teacher note:

---



---

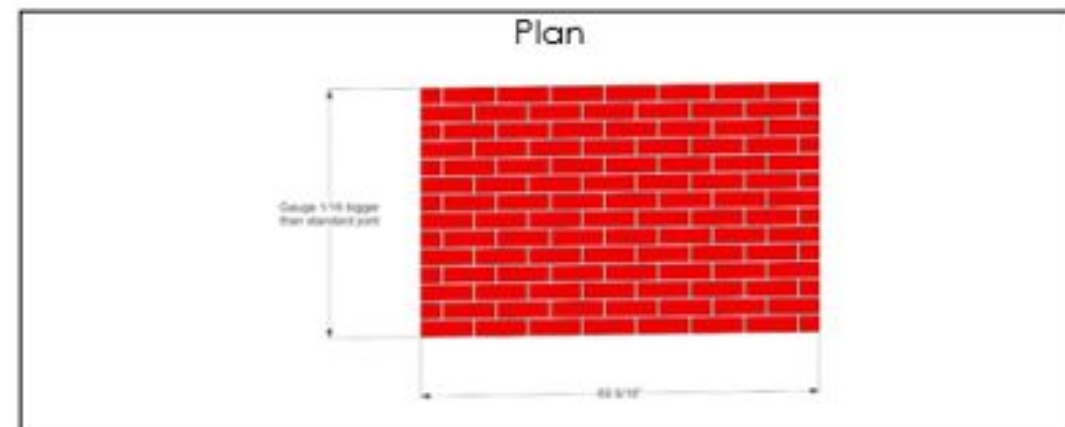


---



---

Description: the exercise is to erect a brick wall according to the attached sketch (7 1/2 bricks wide by 14 high ranks). Gauging the joint 1/16 bigger joint than standard. Gauge with level transfer.



Learning intention: Success criteria=4	Student 1 to 5
Be able to do the dry bonding: (5/16 to 3/8) or (7mm to 13mm) and proper crossing	
Be able to follow the bonding mark and respect of the length: (5mm)	
Precise marking of the gauging: (2mm)	
Be able to follow the gauging for brick: (2mm)	
Respect the alignment: Story pole (5mm)	
Respect the plumbness: (5mm)	
Respect the plumbness on the side: (10mm)	
Respect the flatness: (5mm)	
Be able to align the edges: Visually aesthetical	
Respect of the levelness last row (brick): (3 mm)	
Be able to align the bond: (10mm)	
Be able to strike the joint properly: Smoothness	
Be able to strike the joint properly: less than 3 holes	
Be able to do dry bonding: (5/16 to 3/8) or (7mm to 13mm) and proper crossing	

Legend:

	Practical work		See teacher
	Reading		Written work

19



# EN RÉSUMÉ

## PROBLÈME QUE NOUS ADRESSONS

- **LES MEILLEURS PEUVENT SUIVRE NOS DOCUMENTS SANS TROP DE PROBLÈME**
- **DONNE UN CANEVAS SOLIDE POUR LA PROGRESSION DES COMPÉTENCES**
- **PERMET UNE DIFFÉRENCIATION DE LA FORMATION**

## DÉFIS RESTANTS

- **PAS TOUS LES ÉLÈVES PEUVENT ÊTRE AUTONOME AVEC NOTRE DÉMARCHE,**
- **TOUS LES ENSEIGNANTS DOIVENT FAIRE DU RENFORCEMENT DE LA DÉMARCHE. NE PAS RÉPONDRE HORS**
- **LIBÉRER DU TEMPS ENSEIGNANT, EN AMÉLIORANT NOTRE DÉMARCHE, AFIN DE D'AIDER LES ÉLÈVES EN DIFFICULTÉS**

## PROJET ACTUEL

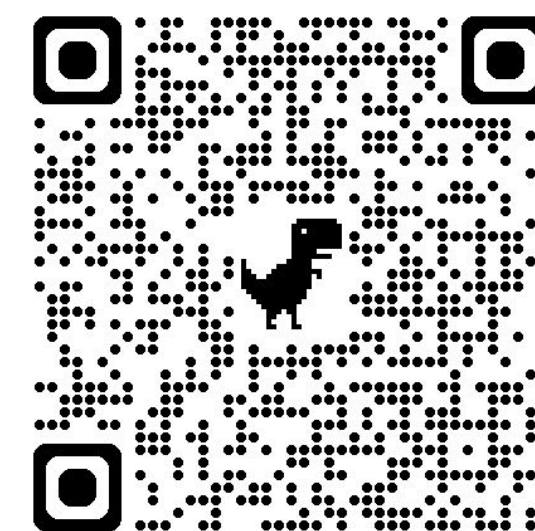
- **CRÉATION DE VIDÉOS POUR FACILITER L'AUTONOMIE ET LIBÉRER DU TEMPS POUR L'ENSEIGNANT. CE TEMPS PEUT ÊTRE RÉINVESTI POUR TRAVAILLER AVEC LES ÉLÈVES AYANT DE LA DIFFICULTÉ**
- **RESTRUCTURATION DE LA DÉMARCHE PAS A PAS POUR LA RENDRE PLUS SIMPLE**
  - **AMÉLIORATION DES CONSIGNES**
  - **CRÉATION DE PLAN PRÉCIS**

# RÉCIT FP/VT

2025-2026

QUÊTE DE BESOINS  
ET  
D'OPINIONS

[Lien vers le sondage](#)



# RÉCIT FP/VT

2025-2026

DOSSIERS ANNUELS

# DOSSIERS ANNUELS / EN COURS

Deux projets majeurs mobilisent actuellement les équipes du RÉCIT FP pour l'année en cours :



---

## Projet WoW

Responsables : Karine Jacques, Martine Veillette, Lucie Tremblay. Projet de développement collaboratif en formation professionnelle.

---

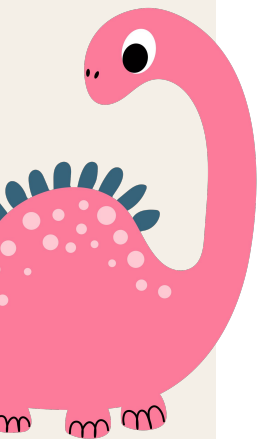
## Éducation immersive

Responsables : Eve, Daniel, David, James. Exploration des technologies immersives pour enrichir l'apprentissage en FP.

---

## Prochaines étapes

Suivi des avancements lors des prochaines rencontres. Partage des résultats et bonnes pratiques.



PROJET



WOW

Mobiliser • Innover • Valoriser

# L'évolution du Projet WOW

## Projet WOW

*5 ans à créer, développer et innover pour la FGA*



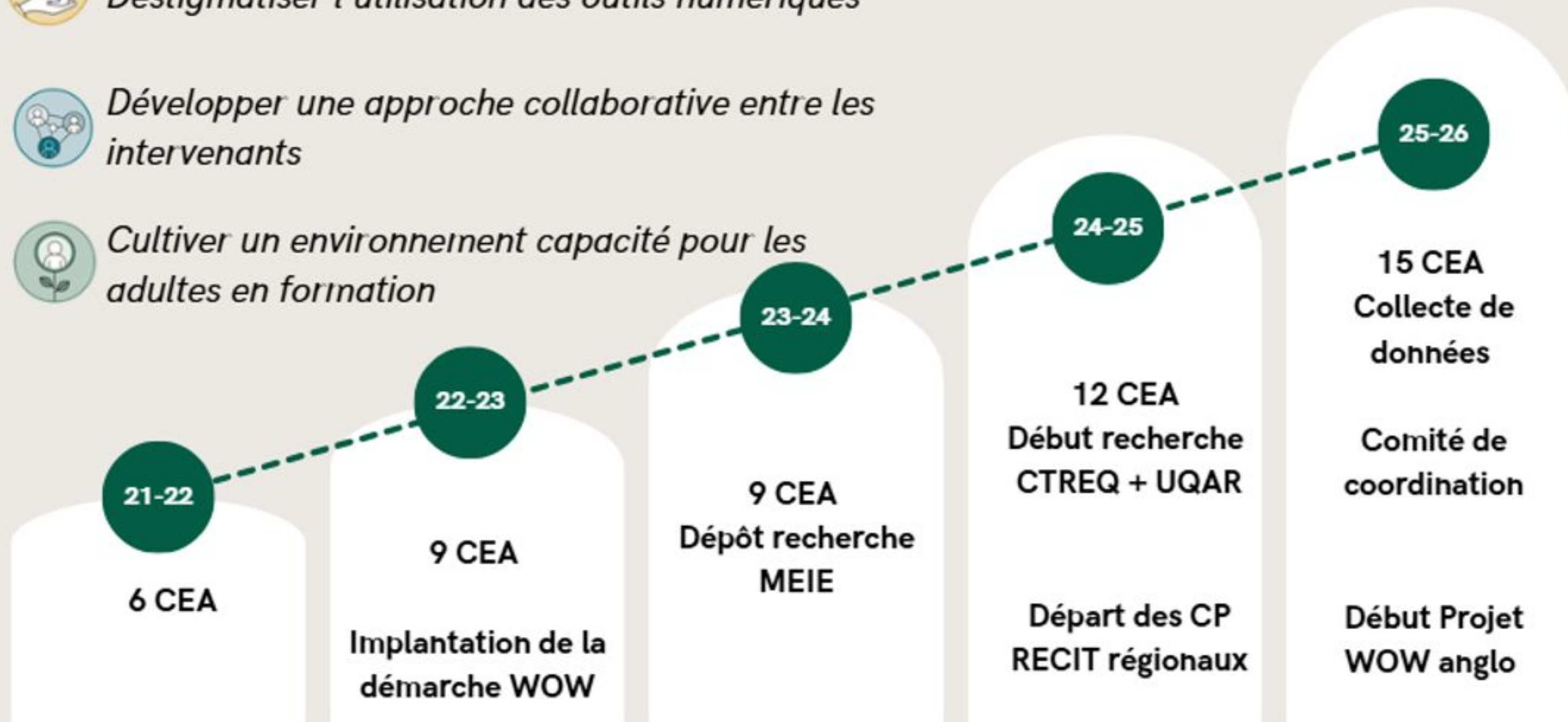
*Déstigmatiser l'utilisation des outils numériques*



*Développer une approche collaborative entre les intervenants*



*Cultiver un environnement capacité pour les adultes en formation*



- **Rendre accessibles** et **démontrer la pertinence** des **outils numériques pour tous** les élèves selon les besoins du groupe.
- S'approprier les **dimensions de la compétence numérique** chez les intervenants et les élèves.
- Faire le **choix d'outils** numériques permettant le transfert dans la vie courante de l'adulte.
- **Utiliser le numérique** pour planifier, enseigner et réguler les interventions.



- **Make digital tools accessible** and **demonstrate** their relevance to **all students** according to the needs of the group.
- Understand the dimensions of digital literacy among school staff and students.
- **Choose digital tools** that can be transferred to the everyday lives of adults.
- **Use digital technology** to plan, teach, and regulate interventions.

**Déstigmatiser l'utilisation des outils numériques**  
*Destigmatize the use of digital tools*

- **Planifier, enseigner et évaluer en équipe.**
- **Coenseigner** en classe avec les CP, les CP RÉCIT et les intervenants des SEC et des SARCA.
- Créer des **partenariats** avec les ressources internes et externes au centre pour **répondre aux différents besoins généraux.**
- **Reconnaître et utiliser l'expertise** de chacun à l'égard de la réussite éducative.



- **Plan, teach and evaluate as a team.**
- **Co-teach** in the classroom with CP, SEC, and SARCA.
- Create **partnerships** with internal and external resources at the centre to **meet various general needs.**
- **Recognize and utilize** the **expertise** of each staff member regarding educational success.

**Développer une approche entre les intervenants**  
*Develop a collaborative approach between stakeholders*

- Accompagner les élèves dans le processus de **prise de décisions** concernant leur **projet de vie** et leurs **apprentissages**.
- Connaître et appliquer des **principes andragogiques**.
- Instaurer un **climat** de classe sain, sécuritaire et inclusif.
- Favoriser l'**autodétermination**.

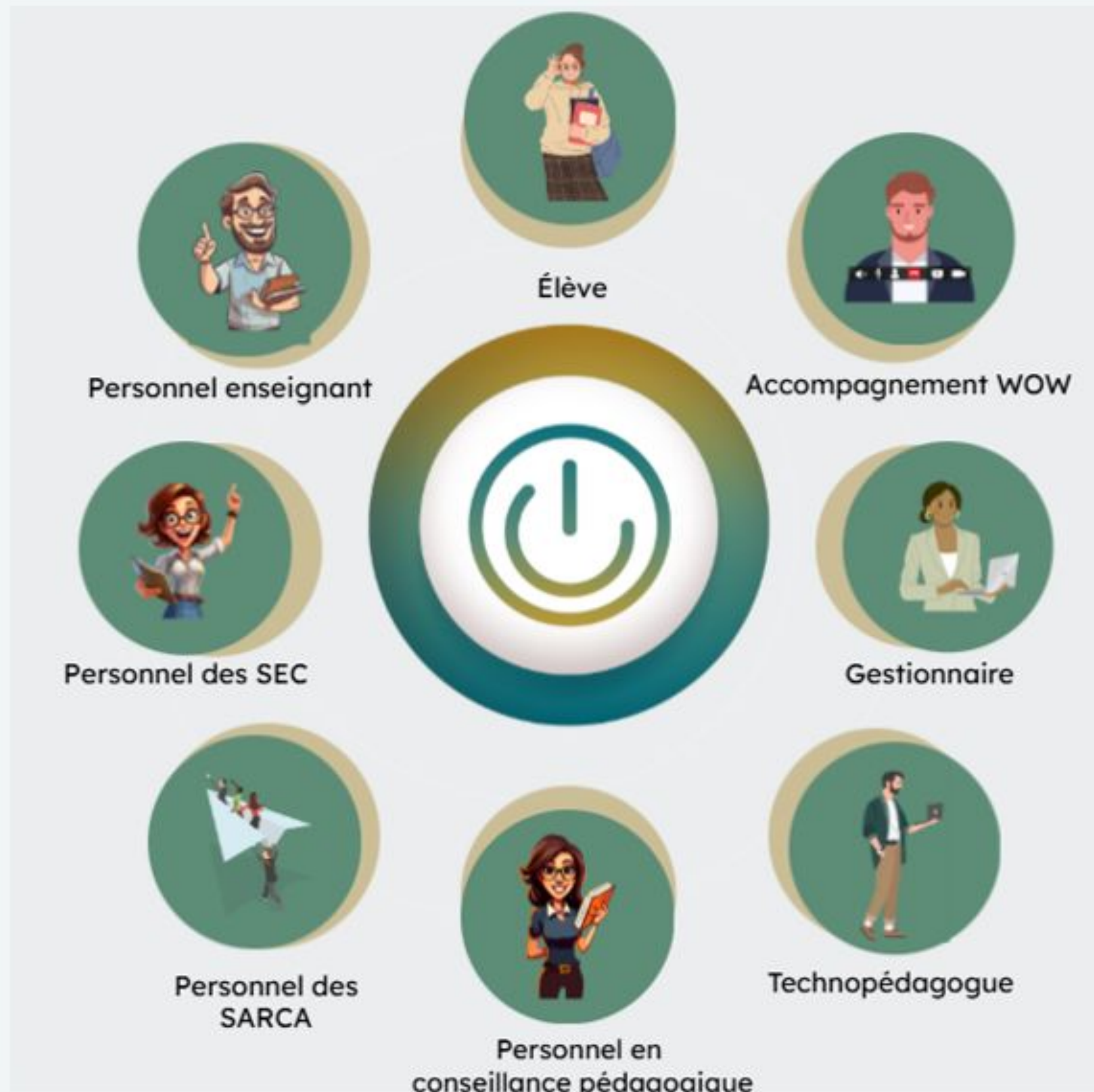


- Support students in the decision-**making process** regarding their life plans and their learning.
- Know and apply **andragogical principles**.
- Create a healthy, safe, and inclusive **classroom environment**.
- Promote **self-determination**.

**Cultiver un environnement capacitant  
pour les adultes en formation**

*Cultivate an empowering environment for adult learners*

# L'expertise de tous



PROJET  
WOW

“ À petits pas,  
on ne recule pas ”

# Move our Pin



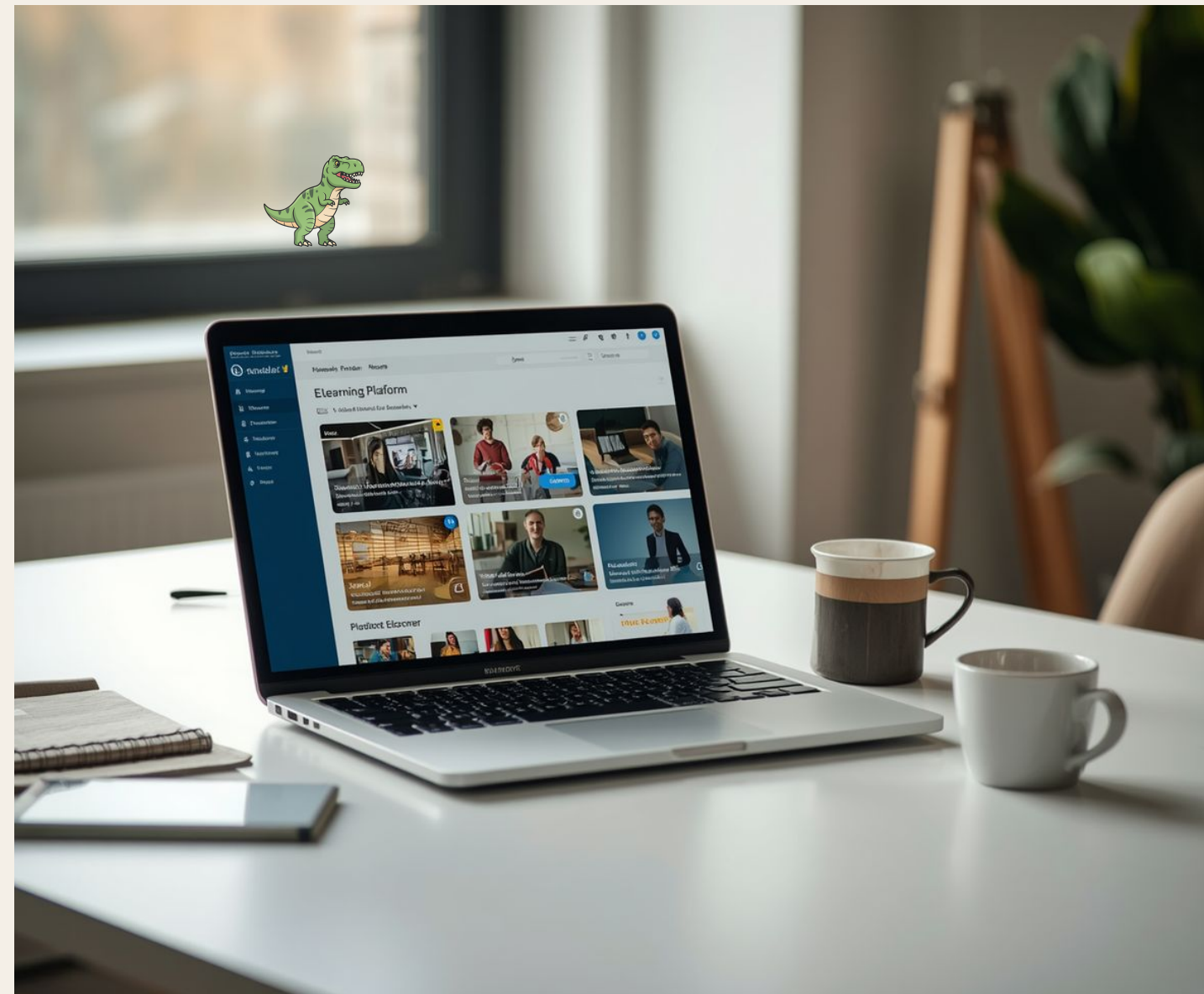
# RSB | Access SEM | Generator Project



Sample student experience



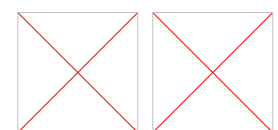
# MISE À JOUR MOODLE NATIONAL FGA-FP



# Moodle FGA FP

## état de la situation

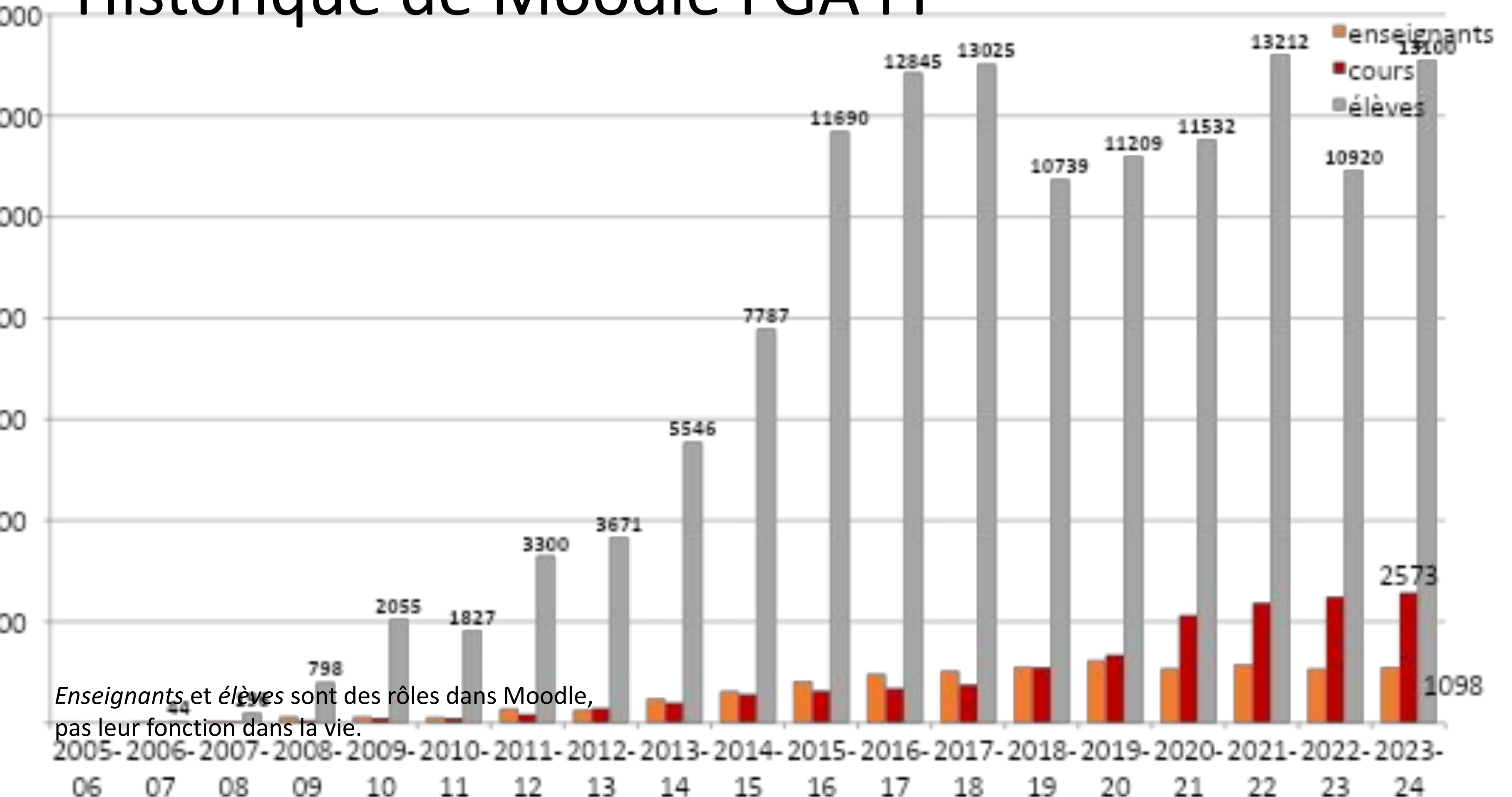
Présenté par [Stéphane Lavoie](#)  
TNCC – 3 juin 2026



Cette présentation est rendue disponible, sauf exceptions,  
sous la licence [Creative Commons Attribution 4.0](#).



# Historique de Moodle FGA FP



# Moodle FGA FP – pour enseigner



Mise à disposition de ressources par l'enseignant pour les élèves

Gestion des travaux des élèves remis en ligne

Dévoilement conditionnel d'activités

Très utile pour l'enseignement individualisé

Quelques enseignants du secteur jeune utilisent Moodle FGA FP



Mon autoportrait

## Les bases de l'apprentissage

C'est quoi, ça, un cours de méthodologie? À quoi ça sert? Ça doit être "platte"! Moi j'ai hâte d'avoir mon diplôme ou mes préalables...est-ce que ça va me retarder?

Des questions qui vous trottent sans doute dans la tête.



Cette section tentera de vous rassurer.

*Note: Pour respecter les droits d'auteur, nous avons inclus, dans la dernière section de ce cours, les renseignements sur la provenance des photos, lorsque possible.*

Test 1: Pourquoi on réussit?

**Accès restreint** Non disponible à moins que : L'activité **Mon autoportrait** soit marquée comme achevée

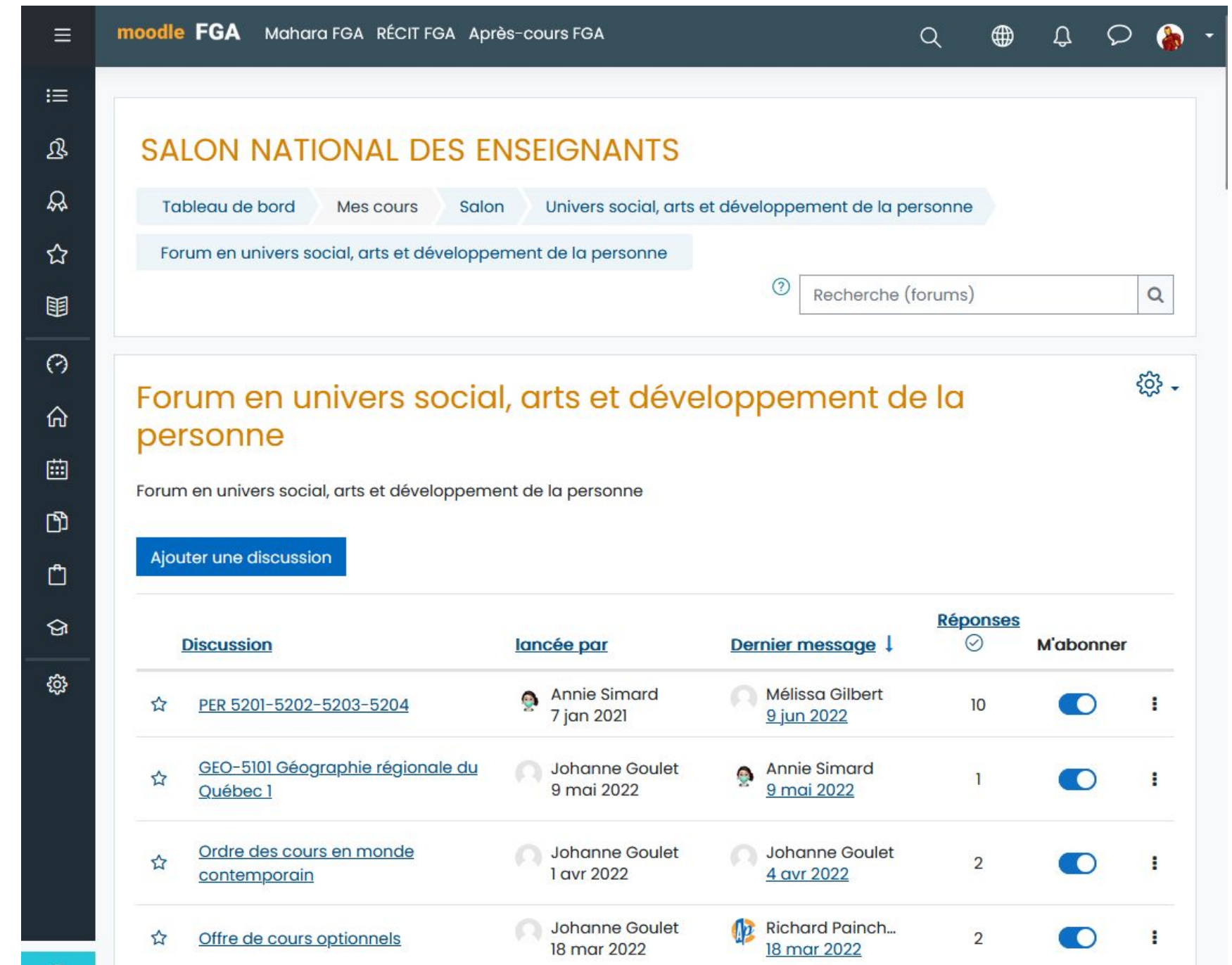
# Moodle FGA FP - pour se réseauter

## Portrait en juin 2024

2 272 enseignants sont inscrits aux salons d'enseignants FGA (régionaux et national)

1 051 enseignants sont inscrits aux salons d'enseignants FP (régionaux et national)

214 messages postés dans l'année dans les forums du salon national FGA



The screenshot displays the Moodle FGA interface for the 'SALON NATIONAL DES ENSEIGNANTS' forum. The page title is 'SALON NATIONAL DES ENSEIGNANTS' and the forum name is 'Forum en univers social, arts et développement de la personne'. A search bar is visible with the text 'Recherche (forums)'. Below the forum title, there is a button 'Ajouter une discussion'. The main content is a table of discussions with columns for 'Discussion', 'lancée par', 'Dernier message', 'Réponses', and 'M'abonner'.

Discussion	lancée par	Dernier message ↓	Réponses	M'abonner
☆ <a href="#">PER 5201-5202-5203-5204</a>	Annie Simard 7 jan 2021	Mélissa Gilbert <a href="#">9 jun 2022</a>	10	🔴
☆ <a href="#">GEO-5101 Géographie régionale du Québec I</a>	Johanne Goulet 9 mai 2022	Annie Simard <a href="#">9 mai 2022</a>	1	🔴
☆ <a href="#">Ordre des cours en monde contemporain</a>	Johanne Goulet 1 avr 2022	Johanne Goulet <a href="#">4 avr 2022</a>	2	🔴
☆ <a href="#">Offre de cours optionnels</a>	Johanne Goulet 18 mar 2022	Richard Painch... <a href="#">18 mar 2022</a>	2	🔴

# Décision de la DDCN (MEQ) annoncée en novembre 2025

Fin du financement et incidemment  
fermeture de Moodle FGA FP au 30 juin  
2026

## Moodle FGA FP

Bonjour,

Veillez prendre note que la plateforme **Moodle FGA FP** ne sera plus accessible à compter du **1er juillet 2026**.

Nous vous invitons à prendre les mesures nécessaires afin de rapatrier le contenu sous votre responsabilité à l'endroit que vous jugerez approprié.



RECITSED



Tableau de bord



Espace des participants

**Nos services** (Prendront fin le 30 juin 2026)

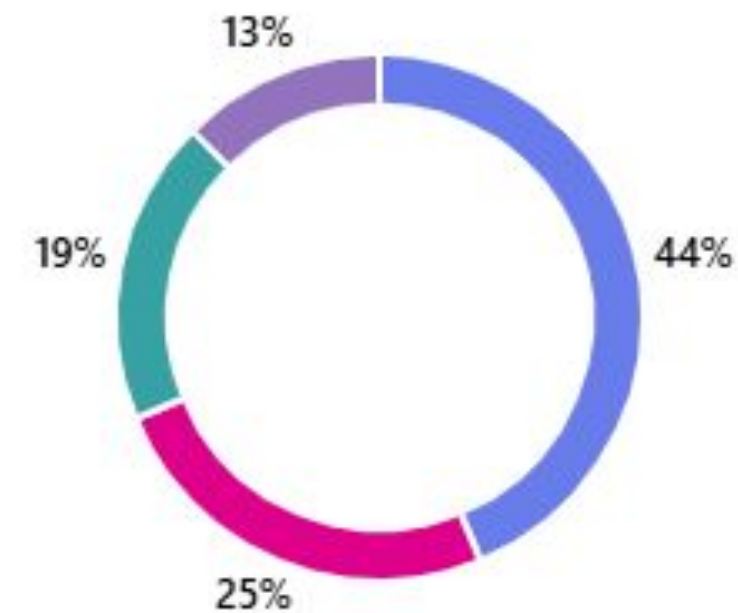
# La volonté estrienne et montérégienne

Exprimée dans un sondage en janvier 2026 (FGA et FP)

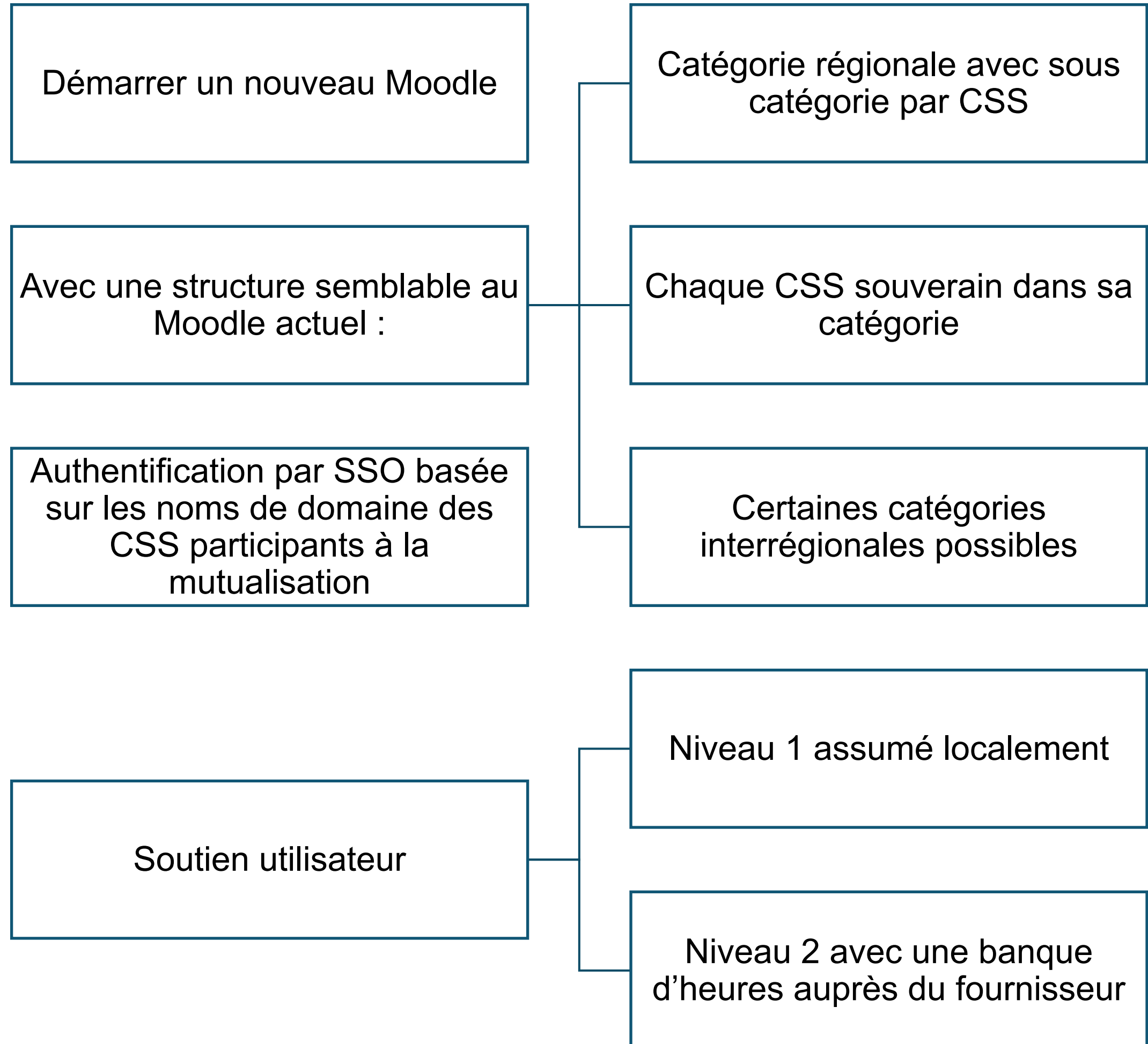
4. Parmi les options suivantes, lesquelles sont envisagées par votre CSS/CS à compter du 30 juin 2026, date à laquelle le MÉQ cessera d'héberger Moodle FGA-FP :

[En savoir plus](#)

● Option 1 : Moodle provincial	7
● Option 2 : Moodle régional	4
● Option 3 : Moodle local	3
● Autre	2



# Solution privilégiée



# Protection des renseignemen ts personnels

# moodle workplace

- Même noyau de Moodle
- Offert en multilocataire (données protégées)
- Avec des fonctionnalités supplémentaires
- Par des partenaires Moodle certifiés

## Question de coût

Mise en place avec 1000 utilisateurs

- 10k\$

Chaque 1000 utilisateurs supplémentaires

- 3k\$

Soutien – banque d’heures

- 1,5k\$/10 h

Structure tarifaire à venir

# Prochaines étapes (juin 2026)

- Choix du fournisseur et signature de l'entente pour un an.
  - Le CSSDGS accepte d'être le PO\* pour l'année 26-27 (un autre CSS devra prendre le relai par la suite).
- Réunion d'information le 9 juin de 14h30 à 16h ([dans cette réunion Teams](#))
- Sauvegarde automatisée des cours (contenus seulement).
- Sauvegarde individuelle par utilisateur pour les fichiers personnels, badges reçus et cours avec données d'élèves (si requis)
- Mise en place de la solution Workplace
- Création des instance CSS et restauration des cours des CSS qui s'engagent dans la mutualisation

\* PO : *product owner* ou responsable de la solution



# RÉCIT FP/VT

2025-2026

ÉVÉNEMENTS 2025-2026

# ÉVÉNEMENTS 2025-26

PARTIE 1

Retour sur les événements clés de l'année



**Rentrée FP**

RÉCIT



**JNÉ**

MÉQ



**JPNFP**

CPIQ



**ACE**

Anglophone Community

Expo

# ÉVÉNEMENTS 2025-26

CALENDRIER PROFESSIONNEL

Retour sur les événements – Partie 2



## **AQUOPS**

Colloque annuel



## **AQAÉT**

Webinaires et  
colloque



## **Le Colloque**

FCSSQ / TRÉAQ et Cie



## **Journée OFPQ**

Enseignement individualisé



# Webinaire

## Créer gratuitement un robot conversationnel pour faire pratiquer les compétences relationnelles en FP !

Je vais aussi vous partager un gabarit simple et prêt à adapter à votre programme. Une belle façon de gagner du temps tout en offrant des activités plus authentiques à vos élèves.

**Mardi 16 juin, 11:30 AM - 1:00 PM**

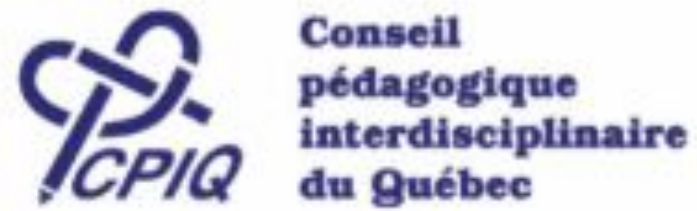
**Inscription ici : <https://urls.fr/1XSKS9>**



# ÉVÉNEMENTS 2026-27

CALENDRIER PROFESSIONNEL

Retour sur les événements – Partie 2



10<sup>e</sup> / Journée pédagogique nationale  
en formation professionnelle



**L'humain,  
au coeur du métier**

Former aujourd'hui,  
préparer pour demain

**VENDREDI 13 NOVEMBRE 2026**



# CE QUE NOUS RÉSERVE 2026-27...

- Une transition encourageante vers NFSB
- De nouvelles planifications annuelle et triennale
- Toujours de l'accompagnement, des formations et des partages
- De nombreuses communautés à poursuivre ou à voir le jour
- Des outils IA démystifiés et leur utilisation positive pour soutenir l'enseignement, les apprentissages et les métiers de la FP

*Merci à Stéphane Lapointe pour un tirage post-webinaire!*

# Avez-vous trouvé tous les dinosaures?






# MERCI DE VOTRE ATTENTION

QUESTIONS ET DISCUSSIONS

Nous vous remercions pour votre participation active à cette rencontre. Prochaine rencontre à déterminer.

 [fp@recit.gouv.qc.ca](mailto:fp@recit.gouv.qc.ca)

 [recitfp.qc.ca/](http://recitfp.qc.ca/)



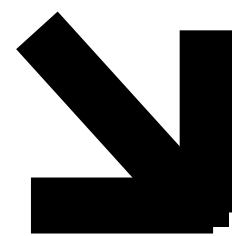
De retour l'an prochain !



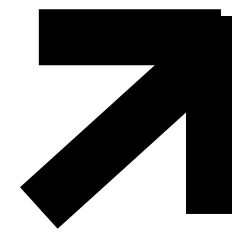
# MISE À JOUR MOODLE FGA-FP

Situation actuelle de la plateforme

Point sur l'état du Moodle national et les  
développements en cours pour la formation  
professionnelle



ÉTAT ACTUEL DE LA  
PLATEFORME



DÉFIS TECHNIQUES ET  
PÉDAGOGIQUES  
IDENTIFIÉS

ALTERNATIVES  
POUR 2026-27